

Assemblea Nazionale SITdA

Bologna

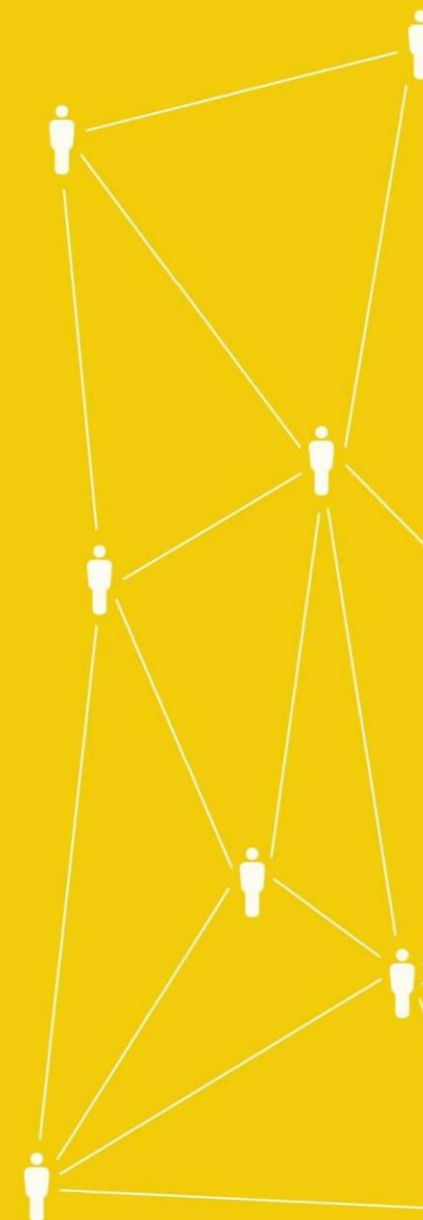
18 giugno 2016

***Un anno di attività***

Maria Teresa LUCARELLI, Vice Presidente

**SITdA**

Società Italiana della Tecnologia dell'Architettura



# Dialoghi sulla rigenerazione urbana

Convegno Nazionale SITdA

Giovedì 24.09.2015

Facoltà di Architettura, Piazza Borghese 9, Roma

*La rigenerazione urbana costituisce la sfida attuale con cui la politica, le amministrazioni locali, i progettisti e il mondo delle costruzioni si devono confrontare basandosi sulla conoscenza dei temi urbani e degli aspetti socio-economici e ambientali, per valutare nella loro interezza esiti e ricadute.*

*Il V Convegno Nazionale SITdA si propone di sviluppare il dibattito su questi temi, individuando gli ambiti entro cui la ricerca dell'area tecnologica, con un confronto interdisciplinare, può fornire contributi innovativi attraverso il dialogo con enti, istituzioni nazionali e centri di ricerca, che in questo momento possono contribuire con differenti ruoli e modalità alla rigenerazione e alla rinascita delle città.*

Liana Cangelli



Carola Clemente



Matteo Gambaro



Fabrizio Tucci



Organizzazione



Assemblea Nazionale SITdA

Bologna

18 giugno 2016

# Cluster in progress



## Coordinatori protempore

ACCESSIBILITA'  
AMBIENTALE



**Christina Conti**

NEARLY ZERO ENERGY  
BUILDING



**Fabrizio Tucci**

PATRIMONIO  
ARCHITETTONICO



**Maria Luisa Germanà**

PRODUZIONE EDILIZIA  
PRODOTTO EDILIZIO



**Ernesto Antonini**

PROGETTAZIONE  
AMBIENTALE



**Elena Mussinelli**

RECUPERO E  
MANUTENZIONE



**Maria Rita Pinto**

SERVIZI PER LA  
COLLETTIVITA'



**Tiziana Ferrante**

SOCIAL HOUSING



**Massimo Perriccioli**



**Assemblea Nazionale SITdA**

Bologna

18 giugno 2016

# Presentazione del Libro

## Tavola rotonda giovani

04.03.2016

Aula Piccinato, Dipartimento PDTA  
via Flaminia 72, Roma

### Tavola rotonda

#### CLUSTER IN PROGRESS E RICADUTE DELLA RICERCA TECNOLOGICA IN ARCHITETTURA

11:00\_11:20 **Saluti**  
Laura Ricci *Direttore del Dipartimento PDTA*  
Mario Losasso *Presidente SITdA*  
Maria Teresa Lucarelli *Vice Presidente SITdA - Coordinatore Cluster*

11:30\_12:15 **Tavola rotonda - Reti della ricerca tecnologica, nuovi driver e ricadute sul territorio**  
*Modera*  
Elena Mussinelli *SITdA*  
*Intervengono*  
Fabrizio Schiaffonati *SITdA*  
Giorgio Santilli *Sole24Ore*

12:30\_13:30 **Tavola rotonda giovani ricercatori - Dall'esperienza dei cluster (in progress) a nuove prospettive di ricerca (next step): internazionalizzazione, inter/multidisciplinarietà, terza missione**  
*Modera*  
Corrado Trombetta *SITdA*  
*Intervengono i Soci SITdA*  
Filippo Calcerano  
Paolo Civiero  
Alessandro Claudi de Saint Mihiel  
Raffaella Riva  
Nicoletta Setola

### Incontro/dibattito SITdA

#### Sessione per i Soci

#### LA RETE E I CLUSTER SITdA: PROSPETTIVE DELLA RICERCA

14:30\_15:30 Mario Losasso *SITdA, Futuro della ricerca tecnologica e indirizzi di sviluppo per i Cluster*

Dibattito

Coordinatore tavola  
rotonda



Corrado Trombetta



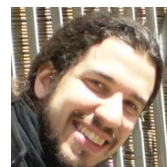
Nicoletta Setola



Paolo Civiero



Raffaella Riva



Filippo Calcerano



Alessandro Claudi de Saint Mihiel



Assemblea Nazionale SITdA  
Bologna  
18 giugno 2016



# Seminario del Cluster Social Housing - SITdA



Il convegno, promosso dal Cluster di ricerca sull'abitare sociale della Società Scientifica Nazionale della Tecnologia dell'Architettura (SITdA) con l'Ordine degli Architetti di Roma, svoltosi Roma in data 30/05/2016, ha affrontato il dibattito relativo all'edilizia residenziale sociale attraverso il contributo di enti e istituzioni nazionali impegnate nell'assicurare il diritto all'abitare (FEDERCASA, CDPI Sgr, ATER Roma) e mediante il dialogo con studiosi attivi su questi temi. Verranno analizzate problematiche e prospettive relative all'emergenza abitativa, offrendo ai professionisti un'opportunità per comprendere i possibili scenari per il futuro del social housing nel nostro Paese.



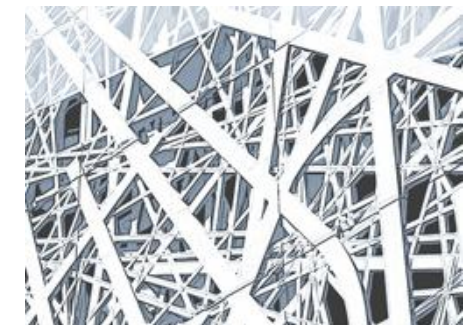
**Assemblea Nazionale SITdA**  
Bologna  
18 giugno 2016

# Patrocini

Commissione: **Carola Clemente, Maria Teresa Lucarelli, Sergio Russo Ermolli**



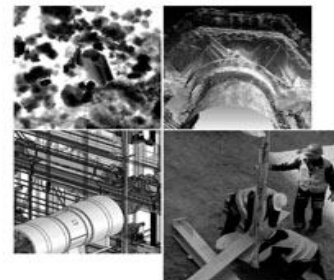
Società Italiana di Estimo e Valutazione



Massimo Lauria - Corrado Trombetta

## Building Future Lab

Ricerca sperimentale per la Sostenibilità nel Settore delle Costruzioni  
Experimental Research for Sustainability in the Building Sector



politecnica



Il Patrocinio costituisce una manifestazione di apprezzamento e di adesione della SITdA ad una iniziativa considerata valida per le sue finalità di natura culturale, scientifica o formativa.

# Next step:

## Convegni \_ Seminari

- Nuove prospettive di efficienza energetica e qualità ambientale per il patrimonio edilizio  
Convegno 4-5 luglio, Ferrara

### Coordinamento scientifico

Fabio Conato, Pietromaria Davoli, Theo Zaffagnini



- La progettazione tecnologica e gli scenari della ricerca  
Seminario 16 settembre, Milano

### Coordinamento scientifico

Laura Daglio, Matteo Gambaro, Elena Mussinelli



Assemblea Nazionale SITdA  
Bologna  
18 giugno 2016



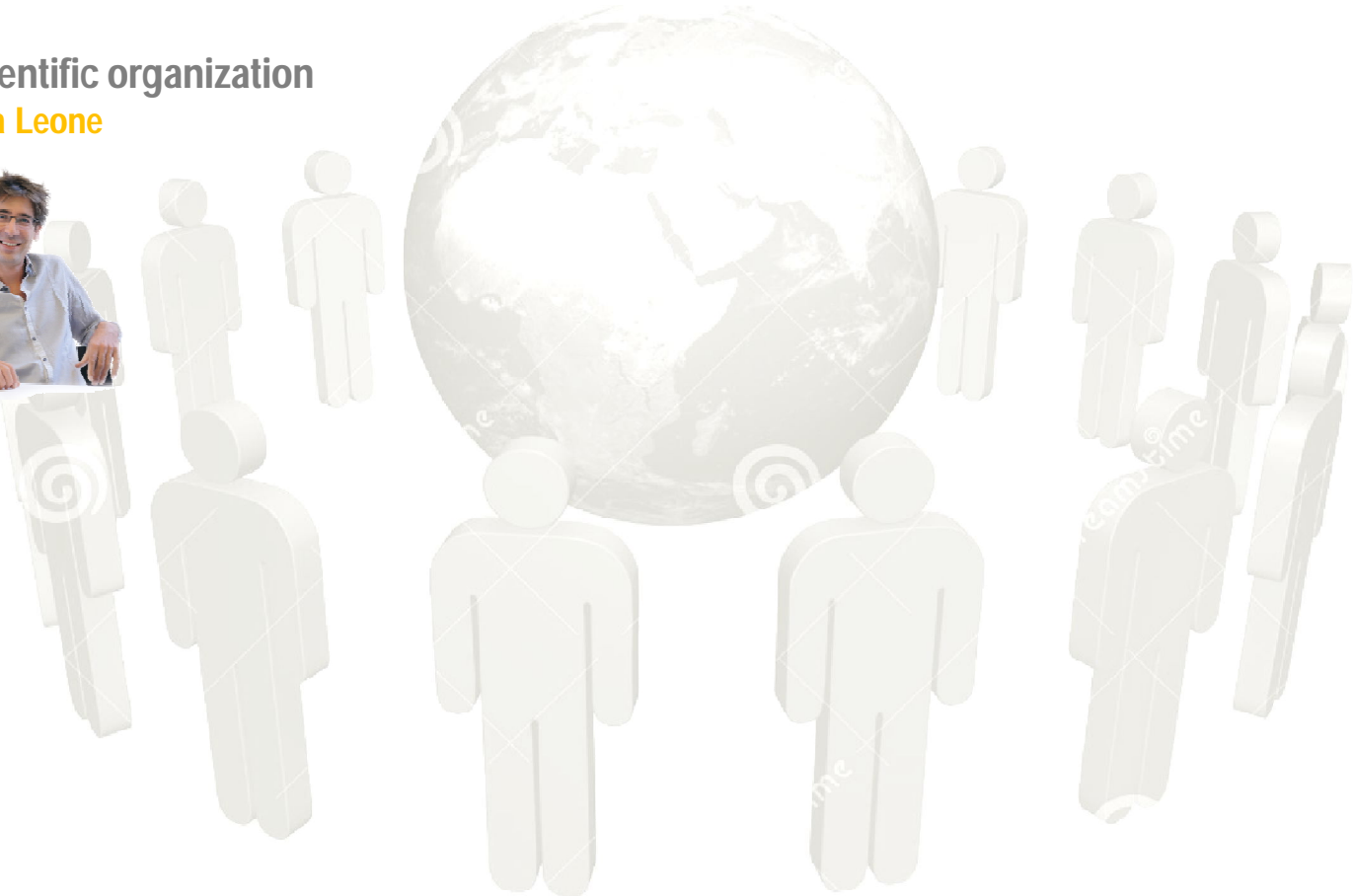
# Next step:

## Conferenze Internazionali

- **Technological and environmental design for climate change adaptation in urban areas**  
International Conference, 20 Luglio Napoli

Coordination and scientific organization

**Valeria D'Ambrosio, Mattia Leone**



**Assemblea Nazionale SITdA**  
Bologna  
18 giugno 2016



# Next step:

## Internazionalizzazione



### ➤ Programma CHINA-ITALY Innovation WEEK

Manifestazione che si terrà in Italia dal 25 al 27 Ottobre con sedi a Bergamo, Bologna e Napoli al fine di avviare le prime verifiche di matching con i partner cinesi.

SITdA ha compilato un Form che è stato inserito nella piattaforma di matching con gli operatori Cinesi interessati per promuovere le competenze emerse nei Cluster.

Coordinamento generale

**Corrado Trombetta**



### ➤ Programma MADE IN ITALY – SITdA ANGOLA

Attività di formazione e presentazione delle tecnologie e metodologie innovative nel settore edile, dedicate ai tecnici e aperte ad un pubblico più vasto sui temi del progetto, sull'uso di materiali e tecnologie, sulle metodologie di analisi e tecniche di intervento.

Soggetto promotore: SITdA con partner italiani ed angolani

Coordinamento generale

**Alessandra Battisti**



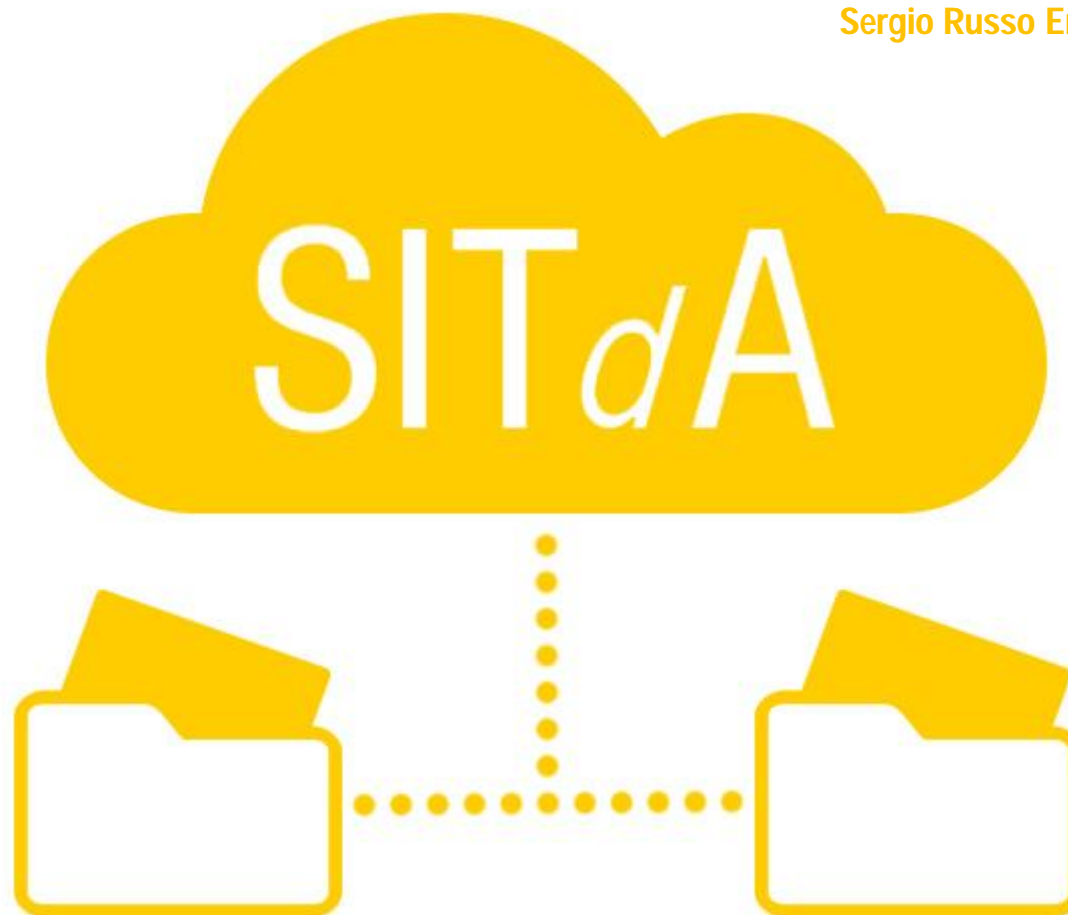
**Assemblea Nazionale SITdA**

Bologna

18 giugno 2016

# .....il Data base

coordinamento  
Sergio Russo Ermolli



Assemblea Nazionale SITdA  
Bologna  
18 giugno 2016

# Grazie a tutti

Nessun dovere è più urgente di quello di restituire un "grazie".  
(Anonimo)



**Assemblea Nazionale SITdA**  
Bologna  
18 giugno 2016