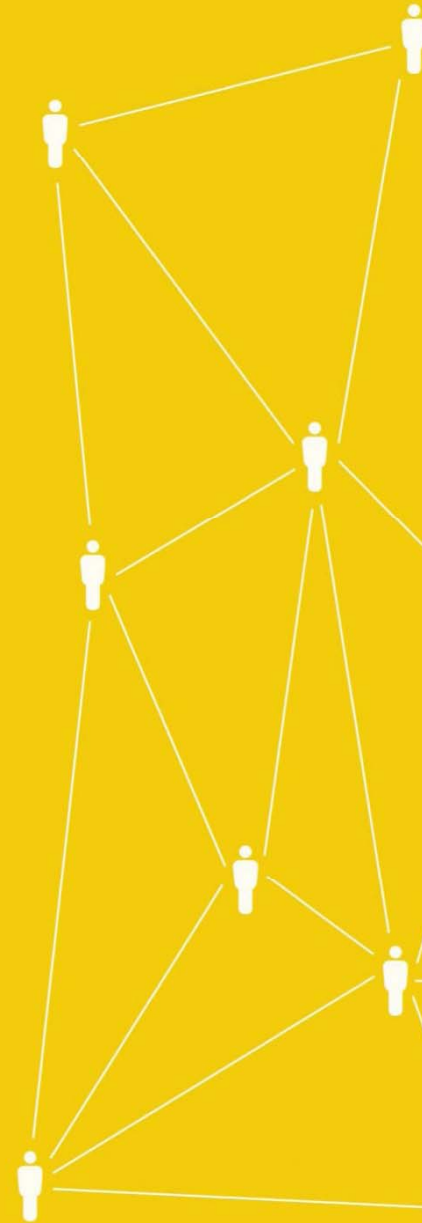


MADEexpo
Milano
20 marzo 2015

*Cluster in progress:
la Tecnologia dell'Architettura in rete per l'innovazione*

Accessibilità ambientale

SIT *d* **A**
Società Italiana della Tecnologia dell'Architettura

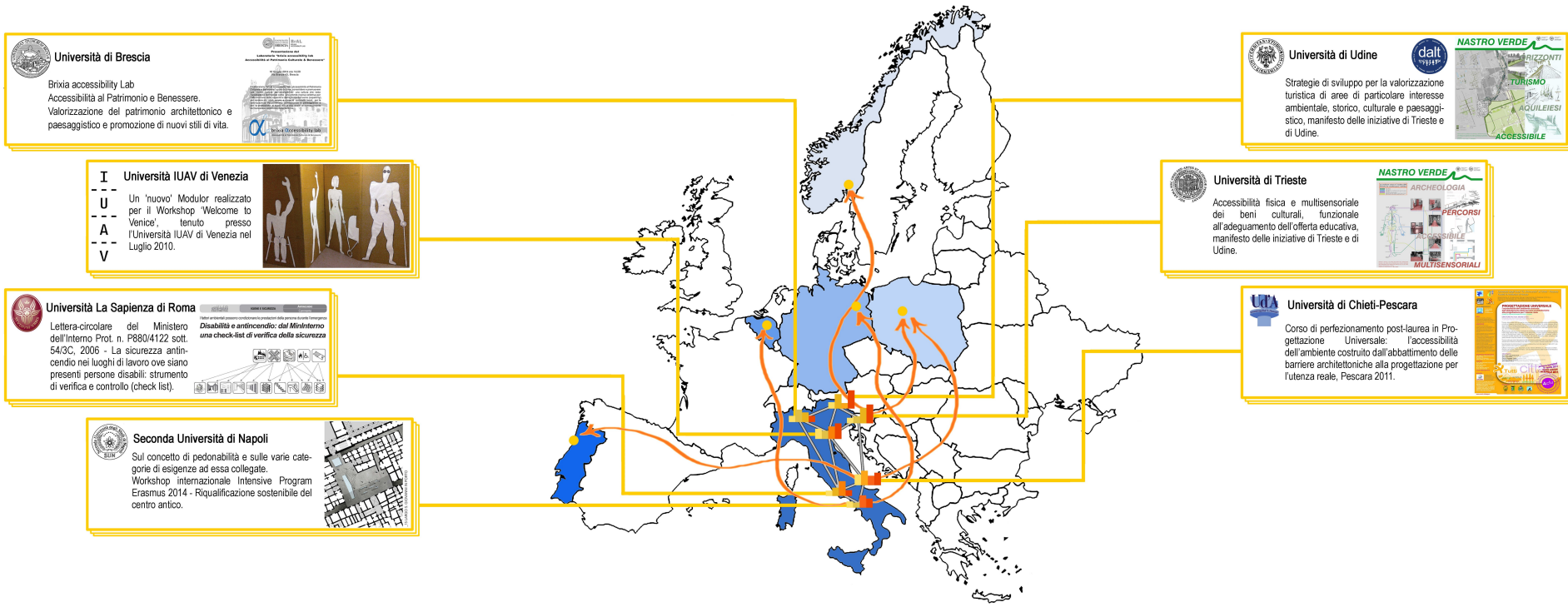


Aggregare gli attori che già operano in rete e che nella rete si distinguono per competenze specifiche della Tecnologia dell'Architettura per :

1. definire l'ambito facendo emergere le specificità a supporto delle azioni della rete e degli altri cluster SITdA
2. attuare progetti di base e applicati per l'attivazione di collaborazioni con produttori di innovazioni ed enti decisori

Con tali obiettivi, alla mappatura delle competenze si affianca la loro promozione con conseguente possibile implementazione dei componenti, formazione di nuovi studiosi/ricercatori e coinvolgimento di soggetti esterni all'Università detentori di risorse e competenze complementari.





Università degli Studi di Brescia, Università degli Studi G.d'Annunzio di Chieti-Pescara, Università degli Studi di Firenze, Università degli Studi di Roma La Sapienza, Università degli Studi di Trieste, Università degli Studi di Udine, Università IUAV di Venezia, Seconda Università di Napoli.

- coerenti con l'obiettivo strategico “Societal Challenges”, Horizon 2020
- interdisciplinari e multidisciplinari finalizzati a delineare le strategie e le azioni intervenendo sui paradigmi della progettazione Inclusiva e l'applicazione dei principi Human Centered Design
- conformi con la Convenzione ONU sui diritti delle persone con Disabilità, ratificata in Italia con la legge 3 Marzo 2009 n.18

Ambiti Tematici

	Inclusione e autonomia		Ausili e <i>Assistive Technology</i>
	Abbattimento barriere architettoniche sensoriali e culturali		Normative tecniche
	Turismo accessibile e valorizzazione dei beni architettonici e paesaggistici		Spazi aperti e mobilità
			Formazione

Attività di programmazione, progettazione, studio, consulenza tecnica, scientifica e culturale, programmi di ricerca e sviluppo e sperimentazione nei seguenti ambiti:

- rapporto tra inclusività e autonomia (definizione dell'interazione);
- turismo accessibile;
- normativa tecnica, protocolli e linee guida (applicazione, interpretazione, stesura, ecc.);
- coordinamento normativo tra sicurezza e accessibilità;
- accessibilità alla mobilità pedonale in ambito urbano;
- accessibilità fisica e multisensoriale dei beni culturali;
- settore produttivo (sistemi, componenti, prodotti industriali e ausili);
- gestione delle situazioni di emergenza;
- progetti formativi;
- attività didattica universitaria.

- Enti e istituti pubblici e privati che operano alle diverse scale del territorio;
- Imprese private;
- Ministero dell'Istruzione dell'Università e della Ricerca
- Ministero dell'Interno
- Atenei

Nell'insieme emerge un'interesse condiviso della committenza pubblica e privata per :

- uno sviluppo etico della nostra società anche in risposta alla Convenzione ONU sui diritti delle persone disabili;
- un investimento nella didattica universitaria e nella formazione degli addetti ai lavori.

Il cluster sta già operando per la promozione dei risultati raggiunti sinora al fine di :

- creare un'asse di conoscenza condiviso che permetta di coniugare la creatività e la tecnologia con forme di sviluppo socio-economico inclusive e sostenibili;
- avviare nuovi progetti di ricerca anche con attenzione agli obiettivi accademici di terza missione;
- implementare il numero di aderenti al cluster al fine di sviluppare la rete di interlocutori per la predisposizione di nuovi programmi d'azione;
- attivare azioni di confronto con gli altri cluster della SITdA e relativi interlocutori esterni ai fini di una progettazione di possibili strategie condivise
- avvicinare nuovi ricercatori all'ambito dell'accessibilità ambientale

