

MADExpo

Milano

20 marzo 2015

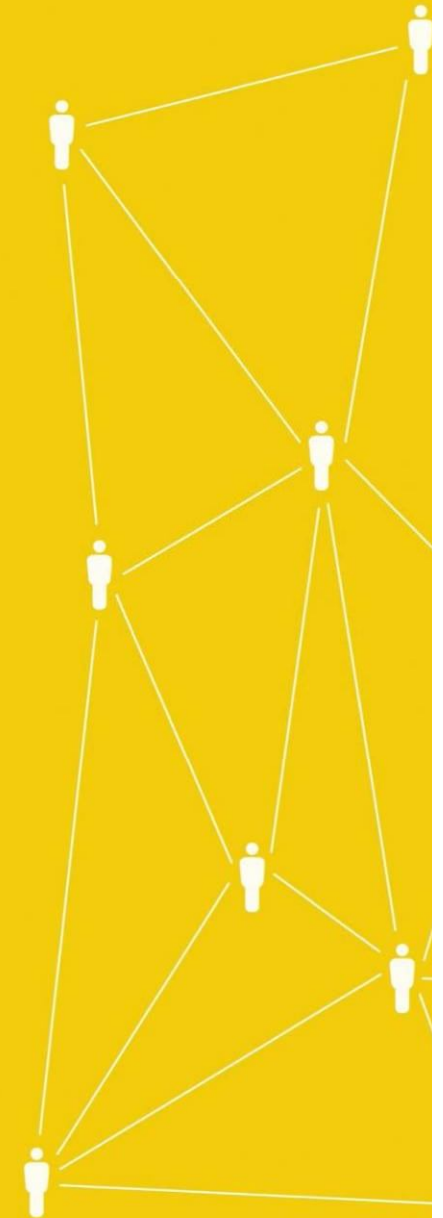
***Cluster in progress:
la Tecnologia dell'Architettura in rete per l'innovazione***

Progettazione Ambientale

Coordinatore pro-tempore: Elena MUSSINELLI

SIT_dA

Società Italiana della Tecnologia dell'Architettura



QUESTIONE AMBIENTALE

- **RILEVANZA** del patrimonio ambientale e paesaggistico
- **FRAGILITÀ** dei territori
- **IMPATTO** delle costruzioni

TEMATICHE AFFRONTATE DAL CLUSTER

- **SOSTENIBILITÀ AMBIENTALE** delle TRASFORMAZIONI territoriali, urbane e edilizie
- **utilizzo di TECNOLOGIE ALTERNATIVE e TECNOLOGIE APPROPRIATE**
- **verifica della FATTIBILITÀ SOCIO-ECONOMICA**





NETWORK INTERNAZIONALE

- **EUROPA** - Belgio (2), Croazia (1), Germania (2), Grecia (5), Liechtenstein (1), Malta (1), Montenegro (1), Olanda (1), Portogallo (1), Serbia (1), Spagna (7), Svezia (3), Regno Unito (6), Ungheria (1)
- **AMERICHE** - Canada (3), Cuba (1)
- **ASIA** - Giappone (1)

NETWORK NAZIONALE

61 soci distribuiti in 13 sedi

TEMI E CONTESTI

A Governance, valutazione e mitigazione ambientale

- A1** piani, progetti e azioni per la valorizzazione del territorio
- A2** analisi e valutazione della sostenibilità ambientale di piani, progetti e opere
- A3** valutazione del rischio e sicurezza ambientale

B Qualificazione dei sistemi insediativi e ambientali

- B1** recupero di aree degradate
- B2** rigenerazione urbana in chiave paesaggistica, ambientale, fruitiva e socio-economica
- B3** riqualificazione di contesti di particolare rilevanza/sensibilità sotto il profilo storico, culturale ed ecosistemico

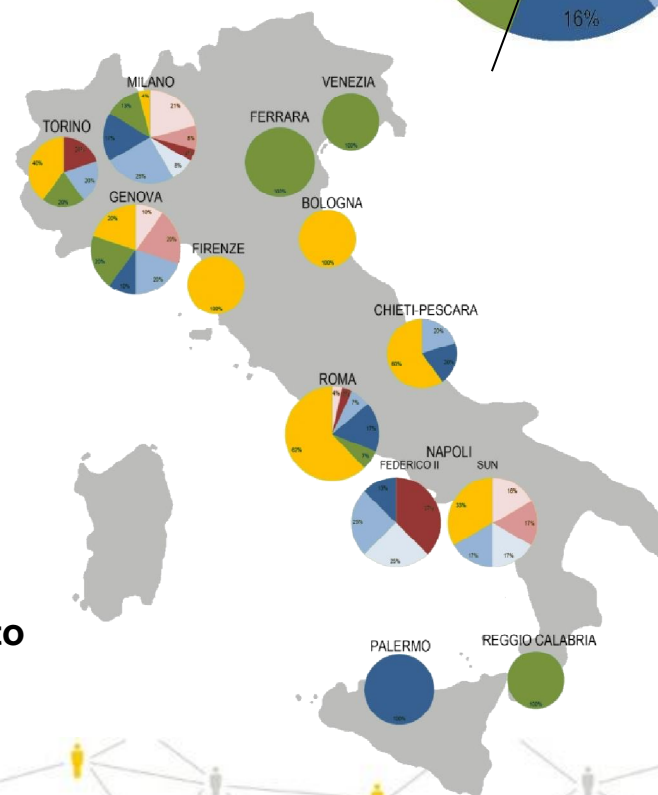
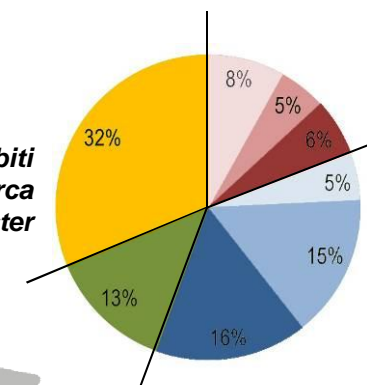
C Sistemi di gestione ambientale e *Life Cycle*

- Assessment**

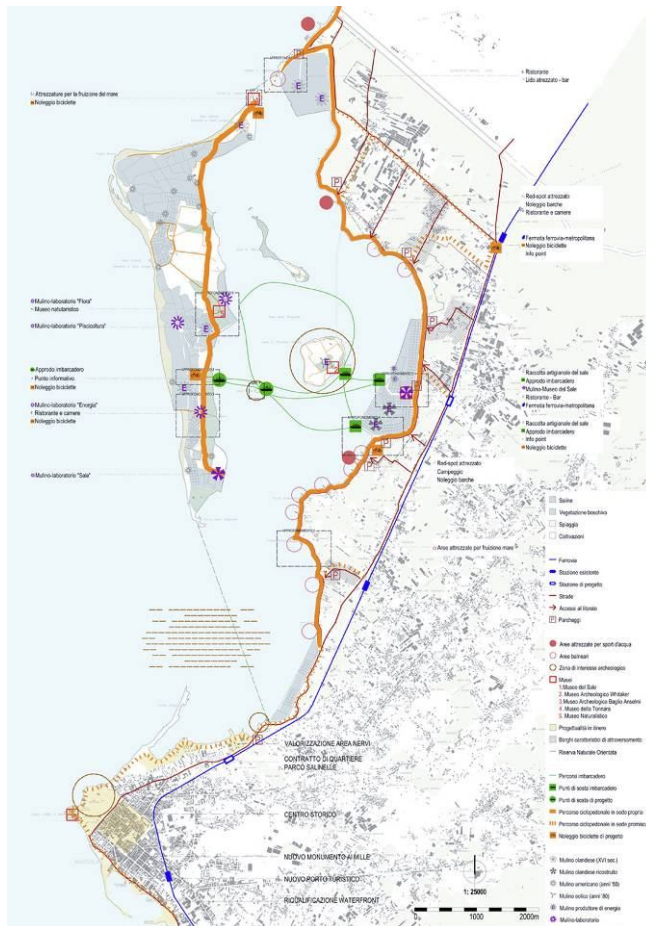
D Progetto e gestione delle prestazioni ambientali ed

- energetiche dei nuovi interventi edilizi ed efficientamento energetico e ambientale del patrimonio esistente**

Distribuzione per ambiti tematici della ricerca prodotta dal Cluster



A Governance, valutazione e mitigazione ambientale



B Qualificazione dei sistemi insediativi e ambientali



C Sistemi di gestione ambientale e Life Cycle Assessment



D Progetto e gestione delle prestazioni ambientali ed energetiche dei nuovi interventi edilizi ed efficientamento energetico e ambientale del patrimonio esistente



APPROCCIO METODOLOGICO DEL CLUSTER

- **TRASVERSALITÀ** degli apporti disciplinari;
- **MULTISCALARITÀ** degli ambiti applicativi;
- **ARTICOLAZIONE** lungo le diverse fasi del processo edilizio.

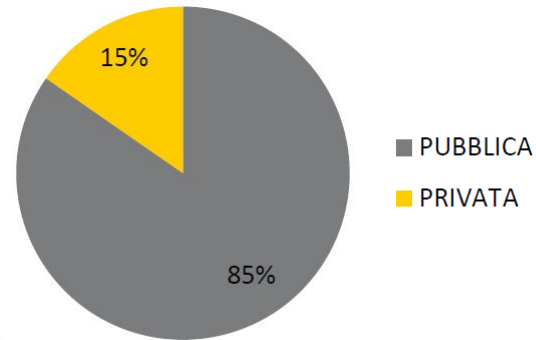
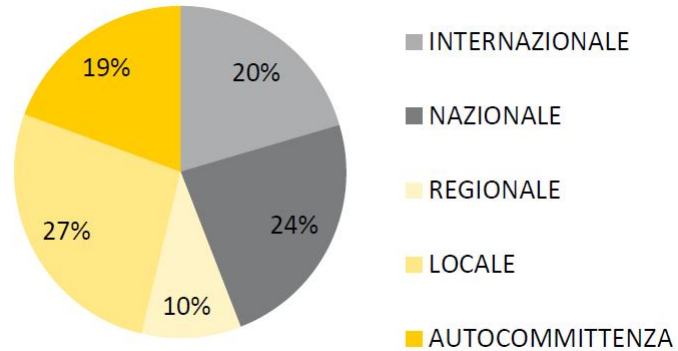
COMPETENZE E PRODOTTI

- **analisi, valutazioni e monitoraggi;**
- **scenaristica e piani strategici;**
- **studi di fattibilità e progetti preliminari/progetti pilota;**
- **progetti di mitigazione, adattamento e protezione** dai rischi ambientali;
- **metaprogetti e repertori** di buone pratiche/soluzioni tecniche conformi;
- **linee guida, protocolli, certificazioni ambientali** di processo, progetto e prodotto;
- **norme tecniche e norme volontarie;**
- gestione di **processi progettuali partecipati.**

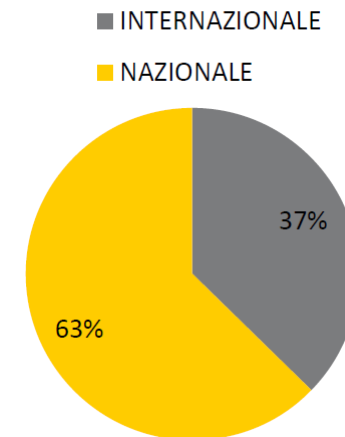
COMMITTENZA E FONTI DI FINANZIAMENTO PRINCIPALI

8

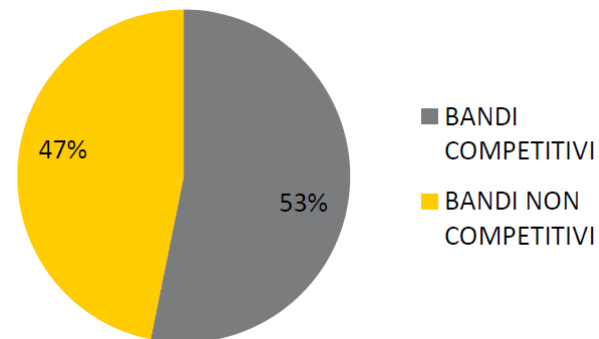
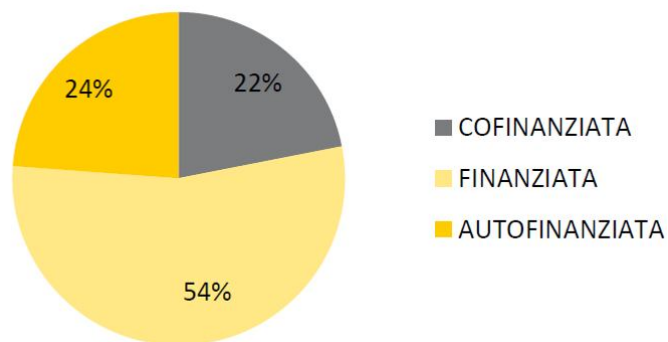
COMMITTENZA



PARTNERSHIP



FINANZIAMENTO DELLA RICERCA



TEMI E CONTESTI DI NOTEVOLE INTERESSE

- studi e progetti per la **VALORIZZAZIONE DELLO SPAZIO PUBBLICO**
(Chieti-Pescara, Genova, Milano, Napoli, Napoli SUN, Palermo, Torino)
- progetti di **RIQUALIFICAZIONE AMBIENTALE DEL PAESAGGIO PERIURBANO**
(Milano, Napoli, Napoli SUN)
- attività di **PROGETTAZIONE INTEGRATA**
(Firenze, Milano)
- ricerche e progetti per l'elaborazione di **PIANI DI AZIONE PER L'ENERGIA SOSTENIBILE (PAES)**
(Roma)
- modelli e strumenti per l'**ANALISI**, la **VALUTAZIONE** e il **PROGETTO DELLA QUALITÀ AMBIENTALE**
(Bologna, Chieti-Pescara, Genova, Milano, Torino)
- piani e progetti per la **VALORIZZAZIONE DEL PATRIMONIO**
(Genova, Milano, Palermo)
- sviluppo del **CANTIERE SOSTENIBILE**
(Napoli SUN)
- attività di **COMUNICAZIONE** e **FORMAZIONE AMBIENTALE**
(Genova, Milano)